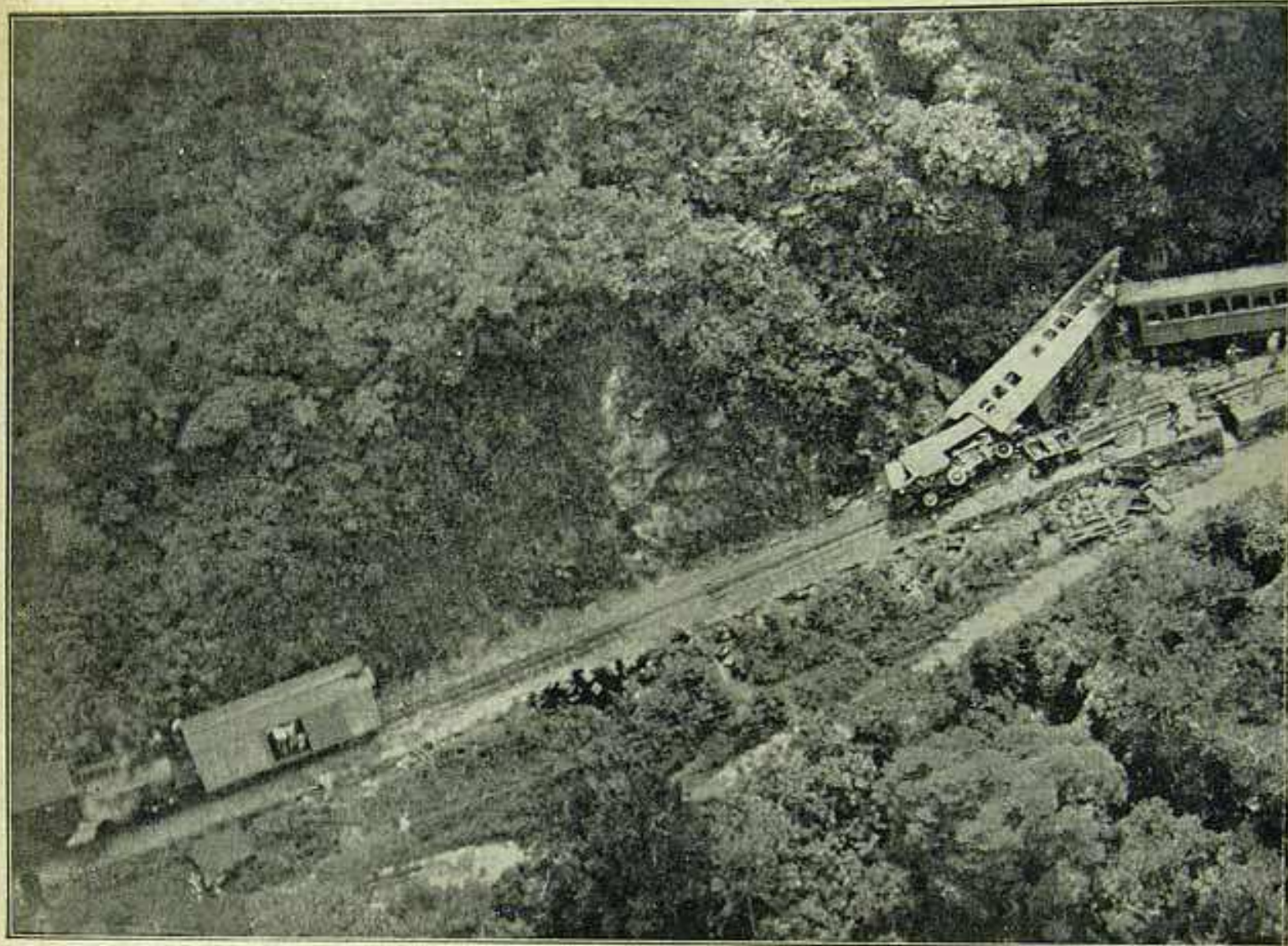


O EMOCIONANTE DESASTRE DA



Aspecto impressionante tomado no local do desastre; bem ao centro, a composição

Confrange ainda os sentimentos bons da cidade a impressão dolorosa que lhe causou o emocionante desastre na serra de Therezopolis, no domingo ante-passado, e do qual *O Malho* já publicou algumas notas graphicas na sua ultima edição. Foi uma catastrophe de proporções impressionantes, que cobriu de crêpes varias familias, inclusive o

Fluminense F. C., que nella perdeu um dos seus players de maior valor, sahindo varios outros feridos.

Conhecem já os nossos leitores o modo heroico por que morreu o *full-back* Jorge Py, quando, depo's de salvo, atirou-se abnegadamente aos braços da morte; procurando socorrer creanças e senhoras. O seu sacrificio, embora inutil, accrescentou á historia gloriosa do Fluminense F. C. um dos seus capitulos mais bellos e dignificantes.

Reconstituamos agora, nos seus detalhes mais frisantes,

A HORRIVEL CATASTROPHE

A's 17 horas de domingo ante-passado de'xou Therezopolis a composição A 4 composta de dois carros ns. 30 e 31 puxados pela locomotiva de cremalheira n. 22, dirigida pelo machinista Manoel Virgílio e tendo como foguista Mario dos Santos.

Os dois carros vinham repletos de passageiros, inclusive a delegação do Fluminense, que fóra á cidade serrana a convite de um combinado local para uma partida amistosa, a exemplo das que o Fluminense tem realizado ultimamente em São Paulo e Santos.

A composição descia a serra a principio com lentidão, sustentando os dois carros a locomotiva 22 que parecia funcionar rigorosamente. E sem que nada fizesse prevêr a catastrophe que cortaria tão tragicamente a vida de muitos dos que viajavam nos dois carros, a composição chegou a estação de Soberbo.



Como ficaram os carros da composição

SERRA DE THEREZOPOLIS



sição que tombou, arrastando um punhado de vidas caríssimas por todos os títulos.

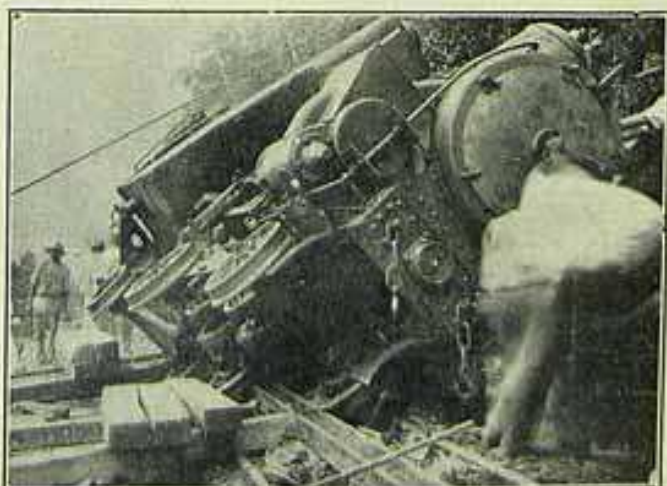
Feita a parada necessária, o trem deixou aquella estação e continuou na sua marcha descendente. Choviscava e o ambiente exterior, a despeito da belleza indiscreta vel do panorama contido nos sem fins dos horizontes que a vista alcançava era de desolação e contrastava com a alegria dos que viajavam nos dois carros, os jovens *sportmen* de Fluminense, alegre e que partido de mocidades riosas se comunicava aos demais companheiros de viagem que della parte pavam. E assim, num ambiente interno de onde a tristeza fóra banida, a composição chegou à estação de Alto. Ali outra parada de dois minutos. O característico movimento das "gares" do interior; olhos curiosos de nativos habitantes da localidade a perquirirem os que vinham do alto da serra; dentro dos carros os "hurras" dos "footballers" fluminenses e trechos de canções carnavalescas.

Subito, o estridalar de um apito, um rapido silvo da locomotiva e a composição se põe em movimento rumo a estação de Piumhy. Decorrem os minutos. A viagem faz-se normalmente. Todos os responsaveis pelas vidas dos que viajavam nos dois carros estão attentos. O machinista Manoel Virgílio regula o funcionamento da machina e a valvula dos freios. Sobre os carros os guardas-freios secundam a acção do machinista apertando ou affrontando os *breaks*.

Quando menos se esperava, e por motivo que está ainda sendo apurado em inquerito administrativo, a locomotiva perdeu o controle da manobra e, já agora, sem poder conter o peso dos dois carros lotados, despenha-se serra abaixo, desgovernada, numa velocidade allucinadora.

O PANICO DOS PASSAGEIROS

Os passageiros se entreolharam, a principio, interrogativamente. Fugiu a alegria de entre elles, substituida por uma afflicção crescente, por um desespero silencioso, como (Termina no fim da revista)



A locomotiva n. 22 completamente arruinada

O EMOCIONANTE DESASTRE DA SERRA DE THEREZOPOLIS



O Patronato de Menores, onde foram recolhidos varios feridos.



A estação de Soberbo, a mais proxima do local do desastre.



O ultimo carro da composição atirado fóra das linhas pelo choque.



A familia Horacio Costa, no primeiro plano, as meninas Vera e Aida, mortas no desastre.



O primeiro carro da composição em completa ruina